

Установка драйверов для сторонних систем и решение распространенных проблем

I. Установка драйверов USB

Зачем устанавливать драйверы USB?

Установка драйверов USB позволяет компьютеру и принтеру подключаться и передавать данные. Без установленных драйверов USB программное обеспечение управления на компьютере не сможет подключиться к принтеру и будет неработоспособно. Поэтому, прежде чем подключать компьютер к принтеру, необходимо сначала установить драйверы USB.

Драйверы USB помогут подключить компьютер и принтер, а затем передавать данные.

Если драйверы USB не установлены, программное обеспечение будет отображаться как «офлайн» и не будет работать.

Поэтому необходимо сначала правильно установить драйверы USB.

Шаги установки:

1. Включите принтер, включите компьютер и подключите принтер к компьютеру с помощью USB-кабеля.

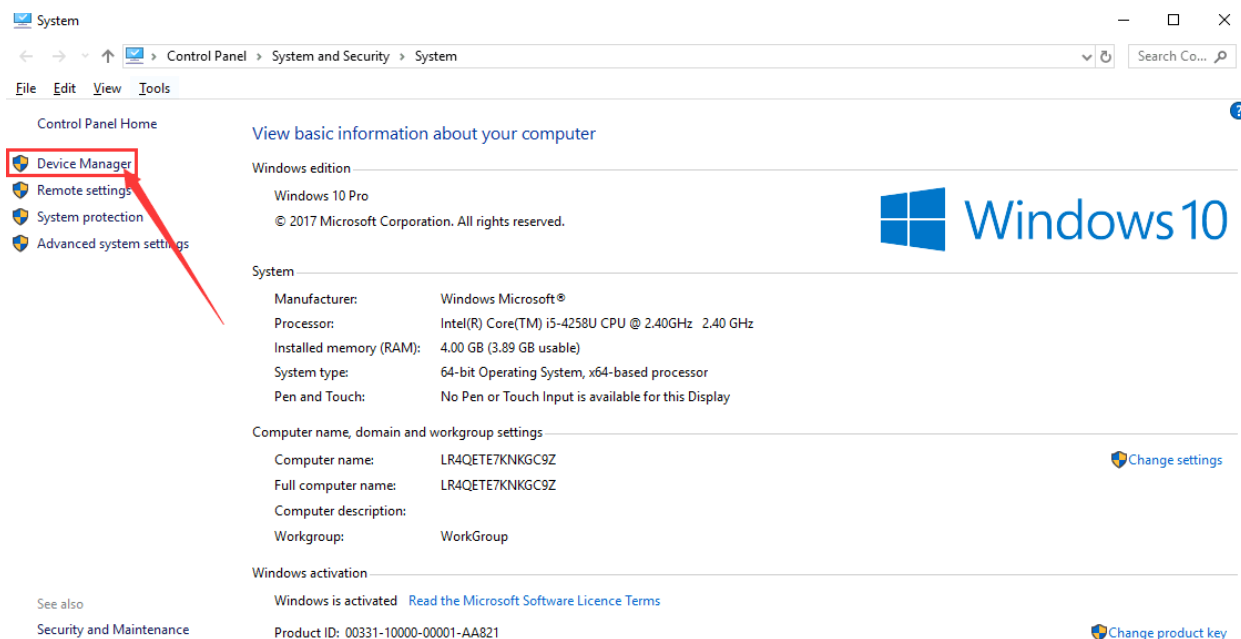
2. Обратитесь в отдел послепродажного обслуживания для получения необходимого программного обеспечения. Также скопируйте все файлы на жесткий диск компьютера (не копируйте на системный диск; если у вас только один диск, пропустите этот шаг). Сохраните исходные файлы для дальнейшего использования. (Примечание: Содержание этого документа может отличаться в зависимости от устройства.)

Для получения необходимого программного обеспечения обратитесь в отдел послепродажного обслуживания. Скопируйте все документы на свой компьютер. (Не копируйте их на системный диск. Если на вашем компьютере только один диск, пропустите этот шаг.)

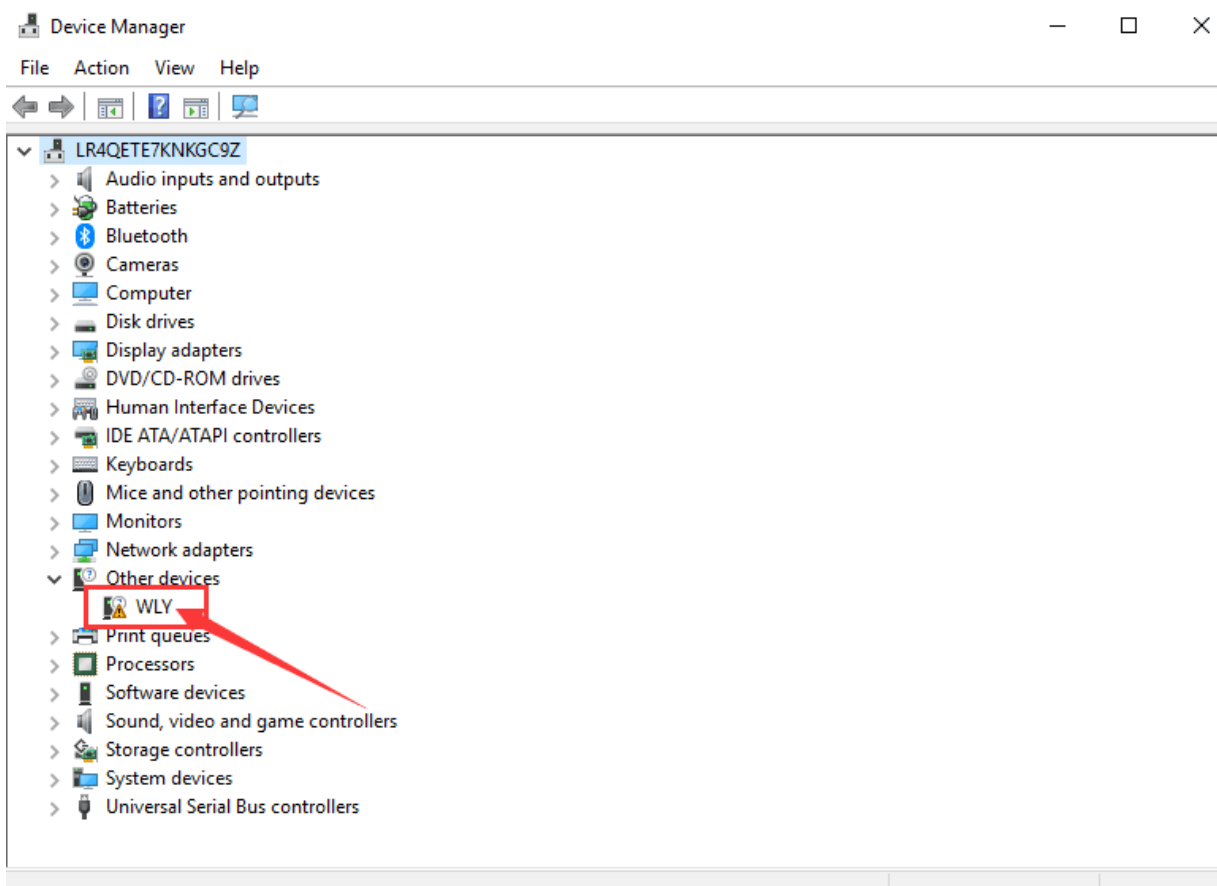
USB-диск необходимо правильно сохранить. (Содержание документа может отличаться для разных моделей принтеров, поэтому не путайте их.)

3. Откройте свойства системы вашего компьютера и выберите «Диспетчер устройств»:

Оставьте принтер включенным. (Это относится как к Windows 7, так и к Windows 10. Вам нужно открыть «Диспетчер устройств» только на системном диске.)

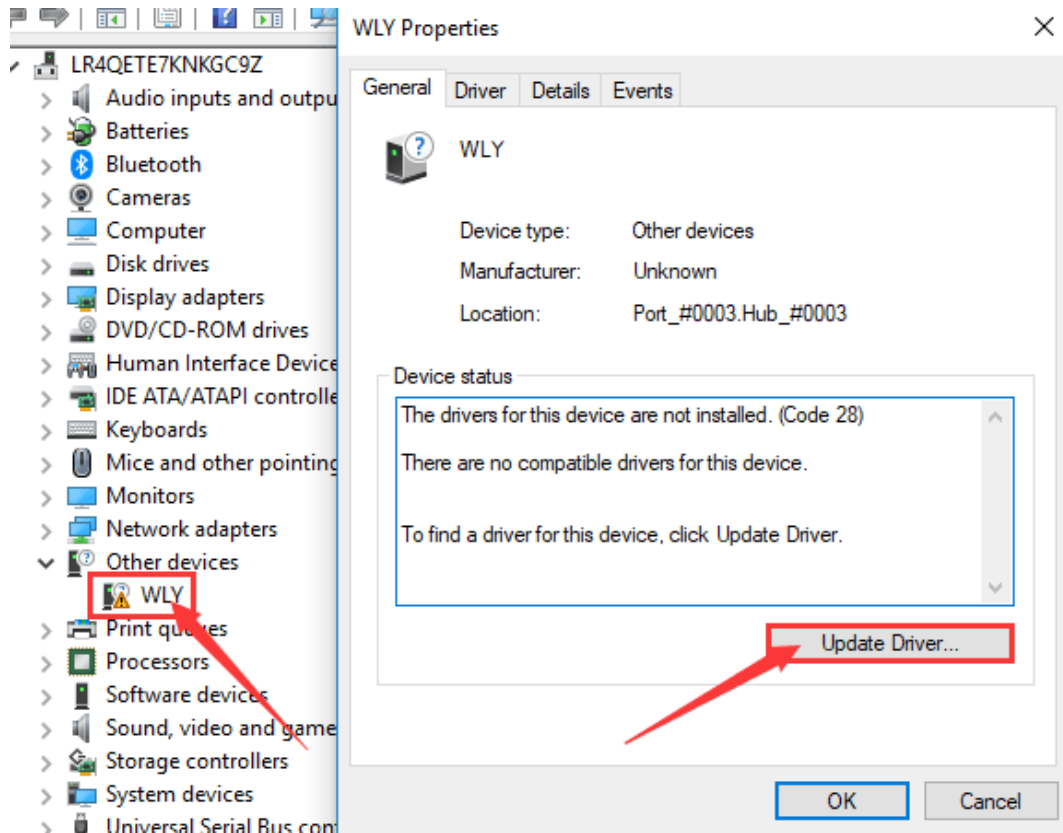


The screenshot shows the Windows 10 'System' control panel window. The address bar indicates the path: Control Panel > System and Security > System. The left sidebar contains several links, with 'Device Manager' highlighted by a red box and a red arrow pointing to it. The main content area displays system information for Windows 10 Pro, including processor details (Intel(R) Core(TM) i5-4258U CPU @ 2.40GHz), memory (4.00 GB), and system type (64-bit). It also shows computer name (LR4QETE7KNKGC9Z) and Windows activation status (Product ID: 00331-10000-00001-AA821).

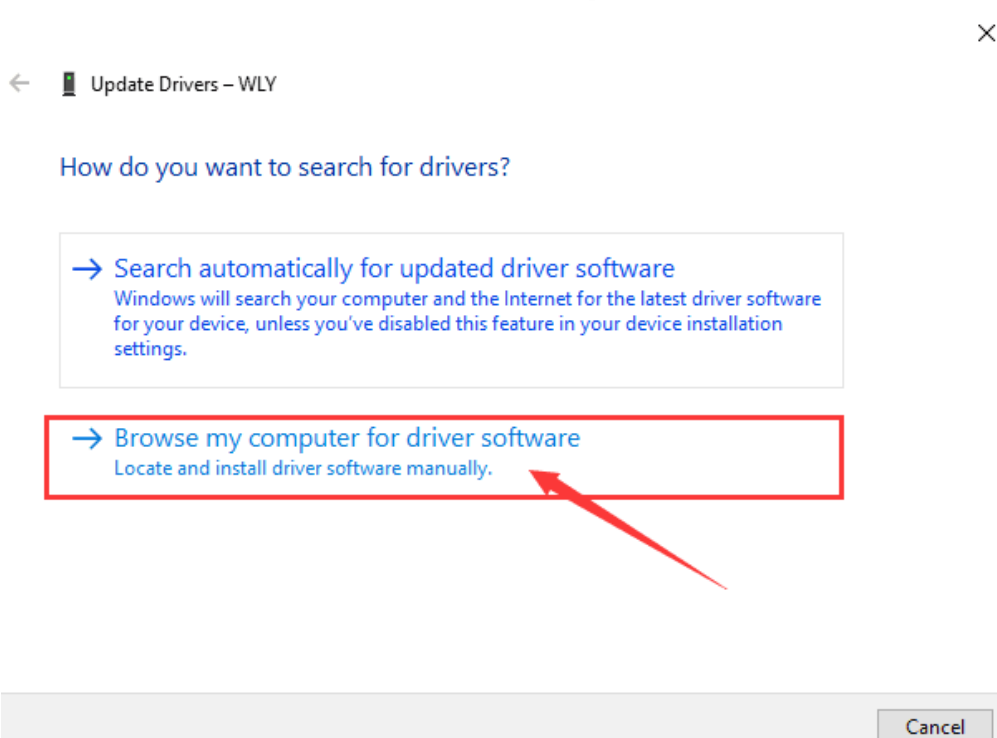


The screenshot shows the Windows 10 'Device Manager' window. The left sidebar lists various device categories, with 'Other devices' expanded and 'WLY' highlighted by a red box and a red arrow pointing to it. The main content area shows a tree view of device categories including Audio inputs and outputs, Batteries, Bluetooth, Cameras, Computer, Disk drives, Display adapters, DVD/CD-ROM drives, Human Interface Devices, IDE ATA/ATAPI controllers, Keyboards, Mice and other pointing devices, Monitors, Network adapters, Other devices, Print queues, Processors, Software devices, Sound, video and game controllers, Storage controllers, System devices, and Universal Serial Bus controllers.

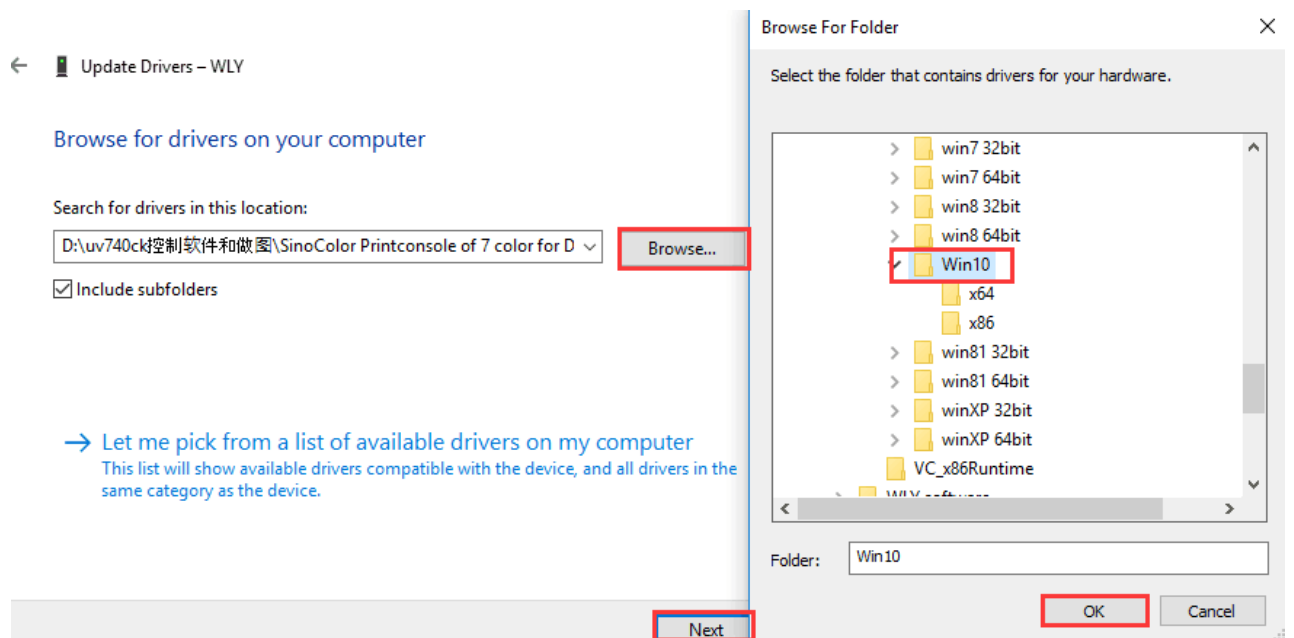
Дважды щелкните драйвер "WLY", чтобы отобразить его подробные сведения. Затем нажмите "Обновить драйвер".



Выберите вариант поиска программного обеспечения для дисков на моем компьютере.



Нажмите «Обзор», выберите «Drive3.0 WIN10» в нашем программном обеспечении управления, нажмите «ОК», а затем снова нажмите «Далее» (выберите вариант в соответствии с версией вашей операционной системы):



Установка драйверов завершена. Нажмите «Закрыть».

← Update Drivers - Cypress FX3 USB StreamerExample Device

Windows has successfully updated your drivers

Windows has finished installing the drivers for this device:

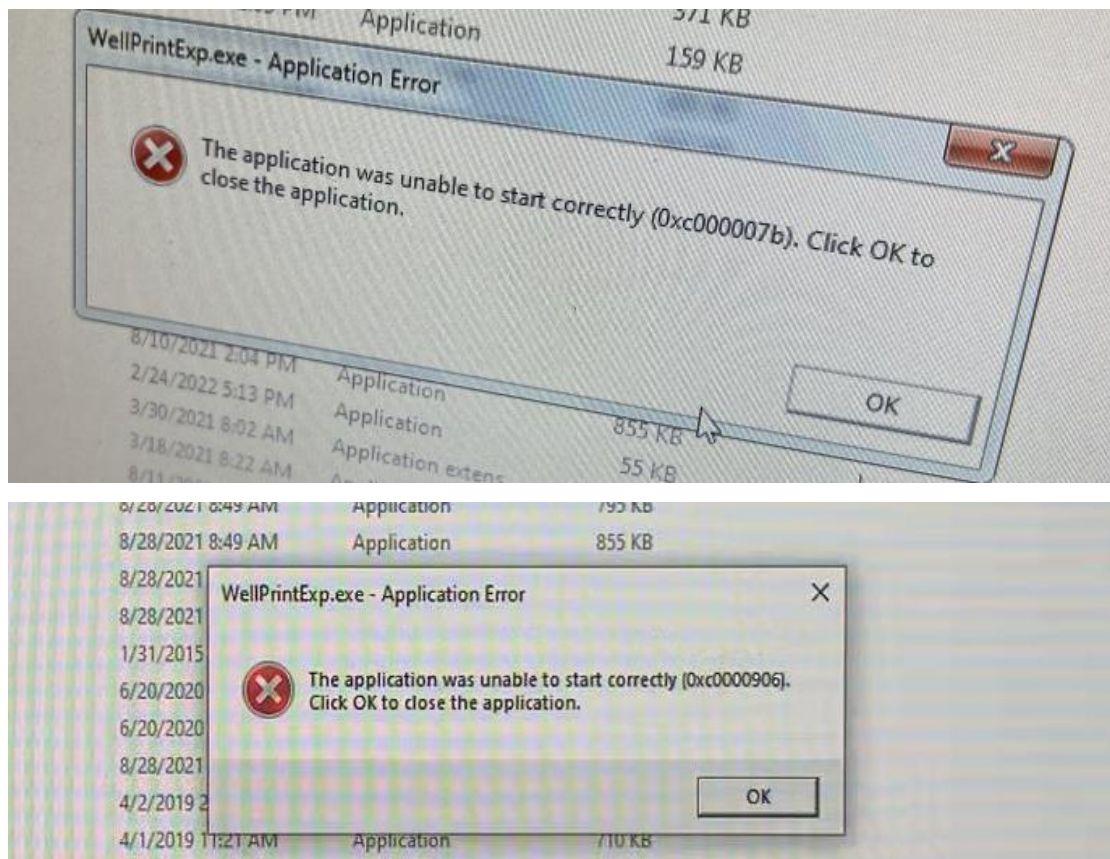


Cypress FX3 USB StreamerExample Device

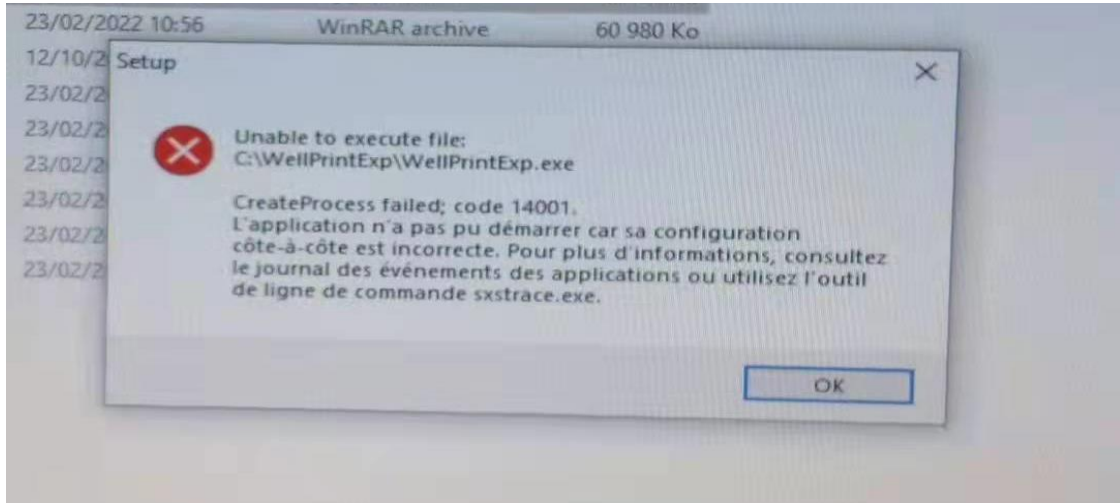
II. Распространенные ошибки программного обеспечения и способы их устранения

После запуска программы появляется соответствующее сообщение.

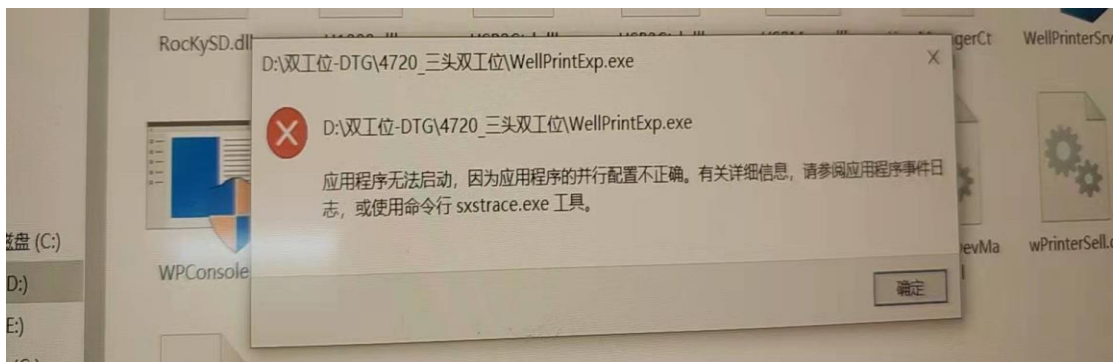
1, :



Это предупреждение об уязвимости системы. Обновите файл Runtime.zip или DirectX Repair V3.5 (Enhanced Edition) в папке обновления системы.



Это сообщение об ошибке указывает на то, что путь установки программного обеспечения содержит китайские символы. Пожалуйста, перепроверьте путь к программе и удалите все китайские символы.



В программном обеспечении отсутствует необходимая среда выполнения.